

ปูม้า

ชื่ออังกฤษ: Flower crab,
Blue crab, Blue swimmer crab,
Blue manna crab, Sand crab
ชื่อวิทยาศาสตร์: Portunus pelagicus

ธนาคารปู เป็นการอนุบาลแม่ปูม้าที่มีไข่นอกกระดองในกระชังที่ได้เตรียมไว้ เพื่อให้แม่ปูมาปล่อยไข่ไปสู่ทะเล และชาวประมงจึงจับแม่ปูมาไปจำหน่ายต่อไป โดยธนาคารปูมีการดำเนินงานคล้ายสหกรณ์ คือมีการเปิดรับสมาชิก หากสมาชิกในกลุ่มจับปูม้าที่มีไข่นอกกระดองได้ ก็ให้นำมาฝากไว้ที่ธนาคารปู โดยเงินที่ได้จากการจำหน่ายแม่ปูนั้น ร้อยละ ๕๐ จะเก็บเข้ากองทุน ร้อยละ ๔๐ จะถูกใช้ในการติดตั้งและซ่อมแซมกระชัง อีก ร้อยละ ๑๐ สำหรับเป็นค่าอาหารแม่ปู ซึ่งการจัดทำธนาคารปูนี้ จะเป็นการกระตุ้นให้ชุมชนเห็นความสำคัญของการอนุรักษ์ทรัพยากรในท้องถิ่น เพื่อการมีรายได้ที่ยั่งยืน โดยการเพิ่มขนาดและปริมาณปูในทะเลจากการทำธนาคารปู



ปูม้า

ชื่ออังกฤษ: Flower crab, Blue crab, Blue swimmer crab, Blue manna crab, Sand crab
ชื่อวิทยาศาสตร์: Portunus pelagicus



ปูม้าเป็นสัตว์ที่กินทั้งพืชและสัตว์เป็นอาหารที่มีชีวิตและไม่มีชีวิตเป็นอาหาร นับตั้งแต่สัตว์ เช่น กุ้ง หอย ปู ปลาไส้เดือนทะเล (เพรียงทราย เพรียงเลือด) เพรียงหิน (barnacle) ลงไปจนถึงหญ้าทะเลและสาหร่ายต่างๆ ว่ายน้ำเร็วออกหากินในเวลากลางวัน ส่วนกลางวัน จะฝังตัวตามพื้นทราย โผล่ตาและหนวดไว้เพื่อคอยจับเหยื่อและหลบหลีกศัตรูที่ล่าได้แก่ เต่าทะเล ปลาฉลาม ปลากะเบน ปลากินเนื้อทุกชนิด และหมึก ปูม้าไม่ชอบอยู่ในระดับน้ำที่ลึกเกิน 30 เมตร จะชอบอยู่ในระดับน้ำตื้นประมาณ 10-20 เมตร และสามารถเจริญเติบโตได้ดีในที่มีความเค็ม 29-32 ppt อุณหภูมิ 30-32 องศาเซลเซียส

ลักษณะ

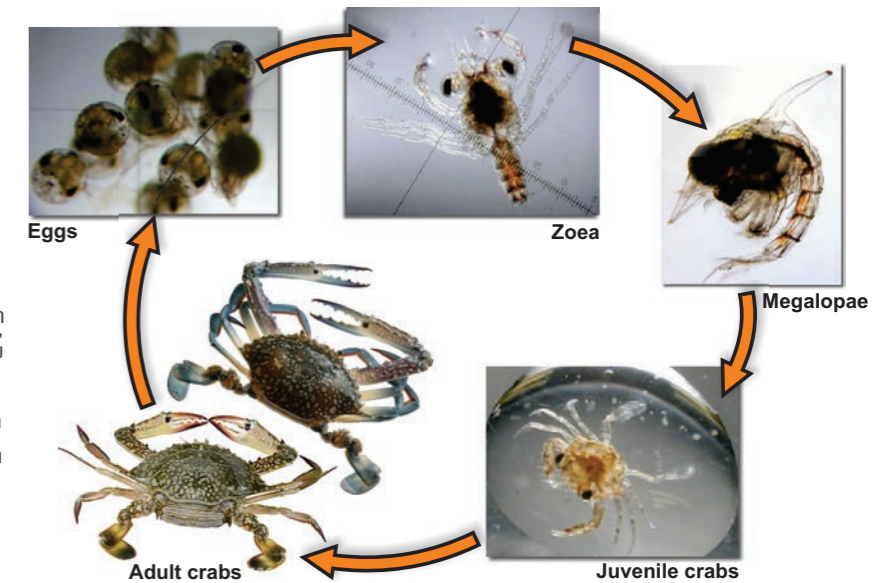
ลักษณะทั่วไปแบ่งออกเป็น 3 ส่วนคือ ส่วนตัว, ออก และท้อง ส่วนหัวและอกจะอยู่ติดกัน มีกระดองหุ้มอยู่ตอนบนทางด้านข้างทั้งสองของกระดองจะเป็นรอยหยักคล้ายฟันเลื่อยเป็นหนามแหลมข้างละ 9 อัน ขามีทั้งหมด 5 คู่ด้วยกัน คู่แรกเปลี่ยนแปลงไปเป็นก้ามใหญ่เพื่อใช้ป้องกันตัวและจับอาหาร ขาคู่ที่ 2, 3 และ 4 จะมีขนาดเล็กปลายแหลมใช้เดิน ขาคู่สุดท้ายตอนปลายมีลักษณะเป็นใบพายใช้ในการว่ายน้ำ ขนาดกระดองสามารถโตเต็มที่ได้อาว 15-20 เซนติเมตร

การกระจายพันธุ์

สำหรับปูม้าในประเทศไทยสามารถพบได้แทบทุกจังหวัด ทั้งฝั่งทะเลอันดามันและอ่าวไทย โดยอาศัยอยู่บริเวณปากแม่น้ำและแถบชายฝั่งทะเล โดยจะอาศัยอยู่บริเวณหาดทราย, หาดโคลนและโคลนปนทราย

การขยายพันธุ์

ตัวผู้และตัวเมียมีลักษณะแตกต่างกันที่จับปิ้งและสี ตัวผู้มีก้ามยาวเรียกว่ามีสีฟ้าอ่อนและมีจุดขาวตกกระทั่วไปบนกระดองและก้าม พื้นท้องเป็นสีขาวจับปิ้งเป็นรูปสามเหลี่ยมเรียวยาว ตัวเมียจะมีก้ามสั้นกว่ากระดองและก้ามมีสีฟ้าอ่อนน้ำตาลอ่อนและมีจุดขาวประทั่วไปทั้งกระดองและก้าม เมื่อถึงฤดูวางไข่ปูม้าตัวเมียจะไข่ติดอยู่บริเวณระยะครึ่งเคยเป็นชามาวน้ำในระยะเวลาสั้น โดยในระยะแรกไข่จะอยู่ในกระดองต่อมากระดองทางหน้าท้องเปิดออกมาทำให้สามารถเห็นไข่ชัดเจน จึงมักเรียกปูม้าในระยนี้ว่าปูม้าที่มีไข่นอกกระดอง ไข่นอกกระดองนี้ในขณะที่เจริญแบ่งเซลล์อยู่ภายในเปลือกไข่ สีของไข่จะค่อย ๆ เปลี่ยนจากสีเหลืองอมส้มเป็นสีเหลืองปนเทา สีเทาและสีเทาอมดำปูม้าที่มีไข่สีเทาอมดำนั้นจะวางไข่ภายใน 1-2 วัน



ธนาคารปู เป็นการอนุบาลแม่ปูม้าที่มีไข่นอกกระดองในกระชังที่ได้เตรียมไว้ เพื่อให้แม่ปูม้าปล่อยไข่ไปสู่ทะเล และชาวประมงจึงจับแม่ปูม้าไปจำหน่ายต่อไป โดยธนาคารปูมีการดำเนินงานคล้ายสหกรณ์ คือมีการเปิดรับสมาชิก หากสมาชิกในกลุ่มจับปูม้าที่มีไข่นอกกระดองได้ ก็ให้นำมาฝากไว้ที่ธนาคารปู โดยเงินที่ได้จากการจำหน่ายแม่ปูนั้น ร้อยละ ๕๐ จะเก็บเข้ากองทุน ร้อยละ ๔๐ จะถูกใช้ในการติดตั้งและซ่อมแซมกระชัง อีก ร้อยละ ๑๐ สำหรับเป็นค่าอาหารแม่ปู ซึ่งการจัดทำธนาคารปูนี้ จะเป็นการกระตุ้นให้ชุมชนเห็นความสำคัญของการอนุรักษ์ทรัพยากรในท้องถิ่น เพื่อการมีรายได้ที่ยั่งยืน โดยการเพิ่มขนาดและปริมาณปูในทะเลจากการทำธนาคารปู

