

รายงานการฝึกอบรมระยะสั้นสำหรับนิสิตพาณิชยนาวีนานาชาติ  
มหาวิทยาลัยเกษตรศาสตร์ วิทยาเขตศรีราชา  
หลักสูตร การควบคุมเรือและระบบการหันเลี้ยว  
(Marine Steering Gear System)  
13-19 พฤศจิกายน 2566



## สารบัญ

	หน้า
หลักการและเหตุผล	1
วัตถุประสงค์	1
ตารางการฝึกอบรม	2
การฝึกอบรม	3
ประเมินผลการฝึกอบรม	4
ภาคผนวก 1	5
ภาคผนวก 2	7
ภาคผนวก 3	8

**รายงานการฝึกอบรมหลักสูตรระยะสั้นสำหรับนิสิตพาณิชยนาวินานาชาติ**  
**หลักสูตรการควบคุมเรือและระบบการหันเลี้ยว (Marine Steering Gear System)**  
**สำนักงานฝ่ายฝึกอบรม ศูนย์พัฒนาการประมงแห่งเอเชียตะวันออกเฉียงใต้**  
**13-19 พฤศจิกายน 2566**

## **1. หลักการและเหตุผล**

ตามที่ คณะพาณิชยนาวินานาชาติ มหาวิทยาลัยเกษตรศาสตร์ วิทยาเขตศรีราชา ได้ขอความอนุเคราะห์จากสำนักงานฝ่ายฝึกอบรม ศูนย์พัฒนาการประมงแห่งเอเชียตะวันออกเฉียงใต้ (ซีฟเดค) สำหรับจัดการฝึกอบรมหลักสูตรการควบคุมเรือและระบบการหันเลี้ยว (Marine Steering Gear System) เพื่อเป็นการพัฒนาความรู้ ความสามารถของนิสิตสาขาวิชาวิศวกรรมต่อเรือและเครื่องกลเรือ (กลุ่มวิชาวิศวกรรมเครื่องกลเรือ)

ศูนย์พัฒนาการประมงแห่งเอเชียตะวันออกเฉียงใต้ เห็นถึงความสำคัญในการพัฒนาความรู้และความสามารถของนิสิต สาขาวิชาวิศวกรรมต่อเรือและเครื่องกลเรือ (กลุ่มวิชาวิศวกรรมเครื่องกลเรือ) จึงได้กำหนดจัดหลักสูตร การควบคุมเรือและระบบการหันเลี้ยว (Marine Steering Gear System) ขึ้นในระหว่างวันที่ 13-19 พฤศจิกายน 2566 ณ สำนักงานฝ่ายฝึกอบรม ศูนย์พัฒนาการประมงแห่งเอเชียตะวันออกเฉียงใต้ จ.สมุทรปราการ (รายชื่อผู้เข้ารับการฝึกอบรมตามภาคผนวก 1)

## **2. วัตถุประสงค์**

1. เพื่อให้ นิสิตมีความเข้าใจในระบบเรือ การควบคุมเรือและการหันเลี้ยว
2. เพื่อให้ นิสิตสามารถปฏิบัติงานกับเครื่องมือที่เกี่ยวข้องกับการนำเรือและการหันเลี้ยวได้
3. เพื่อสร้างเสริมประสบการณ์ของนิสิตในการปฏิบัติงานเกี่ยวกับการเรือ และตระหนักถึงการปฏิบัติงานบนเรืออย่างปลอดภัย

### 3. ตารางการฝึกอบรม

วัน	เวลา	กิจกรรม	ผู้รับผิดชอบ
13 พ.ย. 66	8.45-9.00	ปฐมนิเทศน์	เจ้าหน้าที่ฝึกอบรม
	9.00-9.30	พิธีเปิดการฝึกอบรม	
	9.30-12.00	Steering principles	ภิญโญ สีนทะเกิด
	12.00-13.00	พักรับประทานอาหารกลางวัน	
	13.00-16.00	ฝึกปฏิบัติ	ภิญโญ สีนทะเกิด
14 พ.ย. 66	9.00-12.00	Steering principles	หัตถชัย ช่วยพาณิชย์
	12.00-13.00	พักรับประทานอาหารกลางวัน	
	13.00-16.00	ฝึกปฏิบัติ	หัตถชัย ช่วยพาณิชย์
15 พ.ย. 66	9.00-12.00	Steering principles	หัตถชัย ช่วยพาณิชย์
	12.00-13.00	พักรับประทานอาหารกลางวัน	
	13.00-16.00	ฝึกปฏิบัติ	หัตถชัย ช่วยพาณิชย์
16 พ.ย. 66	9.00-12.00	Steering gear electrical control	ภิญโญ สีนทะเกิด
	12.00-13.00	พักรับประทานอาหารกลางวัน	
	13.00-16.00	ฝึกปฏิบัติ	ภิญโญ สีนทะเกิด
17 พ.ย. 66	9.00-12.00	Hydraulic power-operated rudder systems	วัชร ปานะศรี
	12.00-13.00	พักรับประทานอาหารกลางวัน	
	13.00-15.00	ฝึกปฏิบัติ	วัชร ปานะศรี
	15.00	พิธีปิดการฝึกอบรม	
18 พ.ย. 66	9.00-12.00	Hydraulic power rotary pumps	วัชร ปานะศรี
	12.00-13.00	พักรับประทานอาหารกลางวัน	
	13.00-16.00	ฝึกปฏิบัติ	วัชร ปานะศรี
19 พ.ย. 66	9.00-12.00	ฝึกปฏิบัติ	หัตถชัย ช่วยพาณิชย์
	12.00-13.00	พักรับประทานอาหารกลางวัน	
	13.00	นิสิตเดินทางกลับ	

#### 4. การฝึกอบรม

การฝึกอบรมแบ่งออกเป็น 3 ด้านคือ 1.การบรรยายในห้องเรียน 2.การบรรยายและสาธิตอุปกรณ์ต่างๆ บนเรือฝึก M.V.SEAFFDEC และ 3.การฝึกปฏิบัติบนเรือฝึก M.V.SEAFFDEC (ภาพบรรยายภาพการฝึกอบรมตามภาคผนวก 2)

##### การบรรยายในห้องเรียน

นิสิตได้เรียนรู้วิชาที่เกี่ยวข้องกับระบบบังคับทิศทางเรือเบื้องต้น ประกอบไปด้วยเนื้อหาที่เกี่ยวข้อง ได้แก่ ความสำคัญของระบบบังคับทิศทางเรือต่อความปลอดภัยของเรือและความจำเป็นในการบำรุงรักษาระบบให้ทำงานอย่างมีประสิทธิภาพ, ความจำเป็นของระบบบังคับทิศทางเรือ, ตำแหน่งอุปกรณ์ส่งสัญญาณระบบบังคับทิศทางเรือภายในสะพานเดินเรือ, การทำงานของระบบรับส่งสัญญาณควบคุมในกรณีที่ใช้ไฟฟ้าหรือระบบไฮดรอลิกส์ควบคุมหางเสือ ฯลฯ รวมถึงการบรรยายในหัวข้อ ระบบไฟฟ้าควบคุมหางเสือ

##### การบรรยายและสาธิตอุปกรณ์ต่างๆ บนเรือฝึก M.V.SEAFFDEC

หลังจากที่นิสิตได้รับความรู้ในห้องเรียนแล้ว นิสิตได้ลงเรือ M.V.SEAFFDEC เพื่อศึกษาและดูระบบการทำงานของเครื่องมือจริงบนเรือ รวมถึงขั้นตอนและวิธีการซ่อมแซมในกรณีที่เครื่องยนต์และอุปกรณ์ต่างๆ มีปัญหา เพื่อเสริมสร้างทักษะและความเข้าใจในการใช้อุปกรณ์ต่างๆ ให้มากขึ้น

##### การฝึกปฏิบัติบนเรือฝึก M.V.SEAFFDEC

นิสิตได้รับประสบการณ์การฝึกโดยการปฏิบัติจริงบนเรือฝึก M.V.SEAFFDEC ประกอบไปด้วย การวาดรูปเส้นทางการทำงานระบบบังคับทิศทางเรือรวมถึงแสดงอุปกรณ์และชิ้นส่วนสำคัญภายในระบบ, วิธีการควบคุมระบบบังคับทิศทางเรืออื่นๆ ที่ถูกติดตั้งไว้บริเวณห้องหางเสือ รวมถึงการใช้งานอุปกรณ์และระบบต่างๆ เช่น อุปกรณ์และระบบนำพาสัญญาณที่ใช้ควบคุมระบบบังคับทิศทางเรือ, อุปกรณ์และระบบแจ้งกลับการทำงานตำแหน่งและทิศทางของหางเสือ หลังจากฝึกปฏิบัติและเข้าใจถึงลักษณะการทำงานจริงแล้ว นิสิตได้รับมอบหมายให้ฝึกการซ่อมแซมอุปกรณ์ ฝึกทักษะการเชื่อม โดยใช้เครื่องมือพื้นฐานและเครื่องมือพิเศษสำหรับเฉพาะงาน ทักษะและความรู้ที่นิสิตได้รับจะช่วยให้นิสิตมีประสบการณ์ในการทำงานต่อไปในอนาคต

## 5. ประเมินผลการฝึกอบรม

ผู้ทำแบบประเมินผลการฝึกอบรมมีจำนวน 11 ท่าน เพศชายร้อยละ 100 มีอายุเฉลี่ยอยู่ที่ 21 ปี การประเมินแบ่งออกเป็น 2 ด้าน ดังนี้ (ผลการประเมินตามภาคผนวก 3)

### 1. การประเมินด้านสิ่งอำนวยความสะดวกของห้องพัก

ในหัวข้อของความสะอาดของห้องพัก ผู้ประเมินมีความพึงพอใจมากที่สุดร้อยละ 63.6 พึงพอใจมากร้อยละ 27.3 และพึงพอใจน้อยที่สุดร้อยละ 9.1 ในหัวข้อของความสะอาดของห้องน้ำ ผู้ประเมินมีความพึงพอใจมากที่สุดร้อยละ 63.6 พึงพอใจมากร้อยละ 27.3 และมีความพึงพอใจน้อยที่สุดร้อยละ 9.1 ในหัวข้อของความเพียงพอด้านอุปกรณ์กีฬาและสันทนาการ ผู้ประเมินมีความพึงพอใจมากที่สุดร้อยละ 54.5 พึงพอใจมากร้อยละ 27.3 พึงพอใจปานกลางร้อยละ 9.1 และมีความพึงพอใจน้อยที่สุดร้อยละ 9.1 ในหัวข้อของสิ่งอำนวยความสะดวกด้านซักรีด ผู้ประเมินมีความพึงพอใจมากที่สุดร้อยละ 36.4 พึงพอใจมากร้อยละ 54.5 และพึงพอใจน้อยที่สุดร้อยละ 9.1 จากผลการประเมินแสดงให้เห็นว่าผู้ประเมินมีความพึงพอใจมากที่สุดในหัวข้อความสะอาดของห้องพัก และความสะอาดของห้องน้ำ

### 2. การประเมินด้านห้องบรรยาย

ในหัวข้อของความสะอาดของห้องบรรยาย ผู้ประเมินมีความพึงพอใจมากที่สุดร้อยละ 36.4 พึงพอใจมากร้อยละ 54.5 และพึงพอใจน้อยที่สุดร้อยละ 9.1 ในหัวข้อความสะอาดของห้องน้ำ ผู้ประเมินมีความพึงพอใจมากที่สุดร้อยละ 36.4 พึงพอใจมากร้อยละ 45.4 พึงพอใจน้อยร้อยละ 9.1 และพึงพอใจน้อยที่สุดร้อยละ 9.1 ในหัวข้อของความชัดเจนของเครื่องเสียงในห้องบรรยาย ผู้ประเมินมีความพึงพอใจมากที่สุดร้อยละ 36.4 พึงพอใจมากร้อยละ 45.5 พึงพอใจปานกลางร้อยละ 9.1 และพึงพอใจน้อยที่สุดร้อยละ 9.1 จากผลการประเมินแสดงให้เห็นว่าผู้ประเมินมีความพึงพอใจมากในหัวข้อความสะอาดของห้องบรรยาย

บทสรุปภาพรวมของการประเมินหลักสูตรการควบคุมเรือและระบบการหันเลี้ยว ในหัวข้อ การได้รับความรู้และประสบการณ์เพิ่มเติมจากการเข้ารับการฝึกอบรมตามหลักสูตร ผู้ประเมินทั้งหมดร้อยละ 100 ได้รับความรู้และประสบการณ์เพิ่มเติมหลังจากจบการฝึกอบรม



### รายชื่อผู้เข้ารับการฝึกอบรม

นายศพัฒน์ วัลย์เครือ	69/120 หมู่บ้านภัตตรเพรสทีจ จตุโชติ-วัชรพล ซ.จตุโชติ 6 แขวงออเงิน เขตสายไหม กทม 10220 Mobile: 0982471410 E-mail: yosapat.w@ku.th
นายรัฐนนท์ สุวรรณโชติ	หอพักพัฒนาเสวต อพาร์ตเมนต์, เลขที่ 929, ห้องเลขที่ 206, หมู่ที่ 8, ตำบล ทุ่งสุขลา, อำเภอศรีราชา จังหวัดชลบุรี 20230 Mobile: 0972860657 E-mail: ratthanon.s@ku.th
นายรัชพงศ์ สุปรียธรรม	โรงแรมแกรนด์มาร์คเรสซิเดนซ์ ห้อง B201 224/65 หมู่ 8 ซ.สวัสดิ์ ต.ทุ่งสุขลา อ.ศรีราชา จ.ชลบุรี 20230 Mobile: 0612412548 E-mail: tachapong.s@ku.th
นายบวรกิตต์ โพธิ์ดี	102/6 ม.2 ต.สุรศักดิ์ อ.ศรีราชา จ.ชลบุรี 20110 Mobile: 0910155863 E-mail: bawornkit.p@ku.th
นายฟารุก เตชาน	33 ถ.ท่าเสาดีจ ต.ตะลุมบอน อ.สายบุรี จ.ปัตตานี 94110 Mobile: 0937863829 E-mail: faruk.t@ku.th
นายชัยณรงค์ โภกขุนทด	หอพักนิสิต ม.เกษตรศาสตร์ วิทยาเขตศรีราชา 199 หมู่.6 ต.ทุ่งสุขลา อ.ศรีราชา จ.ชลบุรี 20230 Mobile: 0649307684 E-mail: chainarong.phok@ku.th
นายจารุเดช เสนาะสังข์	199/221 ซ.8 หมู่บ้านพิมพาภรณ์ ต.ทุ่งสุขลา อ.ศรีราชา จ.ชลบุรี 20230 Mobile: 0642165652 E-mail: jarudech.s@ku.th

นายพีรวัส ปั่นงาม

12/2 ม.3ต.บ่อขวางทอง อ.บ่อทอง จ.ชลบุรี 20270 Mobile: 0617474937  
E-mail: Peerawat8344@gmail.com

นายนิติภูมิ อาแว

14/4 ม.10 ต.รือเสาะ อ.รือเสาะ จ.นราธิวาส 96150 Mobile: 0800812431  
E-mail: nitipum.a@ku.th

นายสุภชัย ตันไ้

292/9 หมู่ที่ 10 ต.ทุ่งสุขลา อ.ศรีราชา จ.ชลบุรี Mobile: 0984696768  
E-mail: supachai.tanl@ku.th

นายกรวิชญ์ พยอมชื่น

333/29 หมู่บ้านสวนหลวงวิลล์ 6 ซอยเฉลิมพระเกียรติ 28 แขวงดอกไม้ เขต  
ประเวศ 10250 กทม. Mobile: 0922757841  
E-mail: korawit.ph@ku.th

นายสิทธิกร ภิรมย์เสวก

1072/26 ซ.วชิรธรรมสาธิต40 แขวงบางจาก พระ โขนง กทม. 10260  
Mobile: 0644529052  
E-mail: Sitthikron.p@ku.th

นายภิรศิล มีศิลป์

223/138 ม.8 ต.ทุ่งสุขลา อ.ศรีราชา จ.ชลบุรี 20230 Mobile: 0834705398  
E-mail: peerasin.me@ku.th



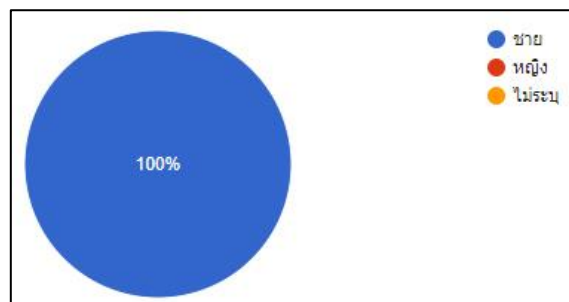
### ภาพบรรยากาศการฝึกอบรม



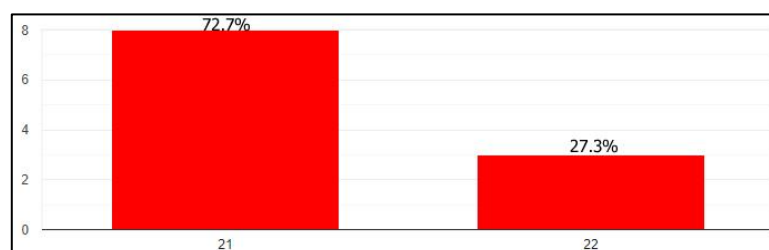
**สรุปแบบประเมิน**  
**การฝึกอบรมหลักสูตร “การควบคุมเรือและระบบการหันเลี้ยว”**  
**13-19 พฤศจิกายน 2566**

จำนวนผู้ตอบแบบประเมิน 11 คน

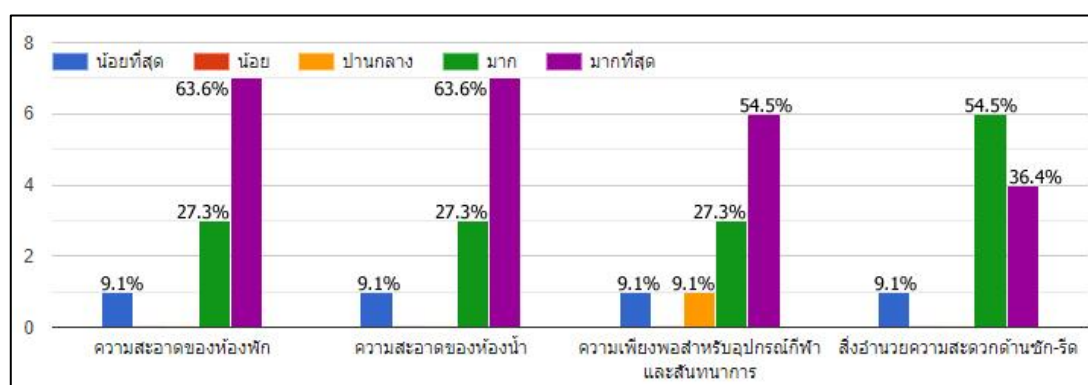
**1. เพศ**



**2. อายุ**



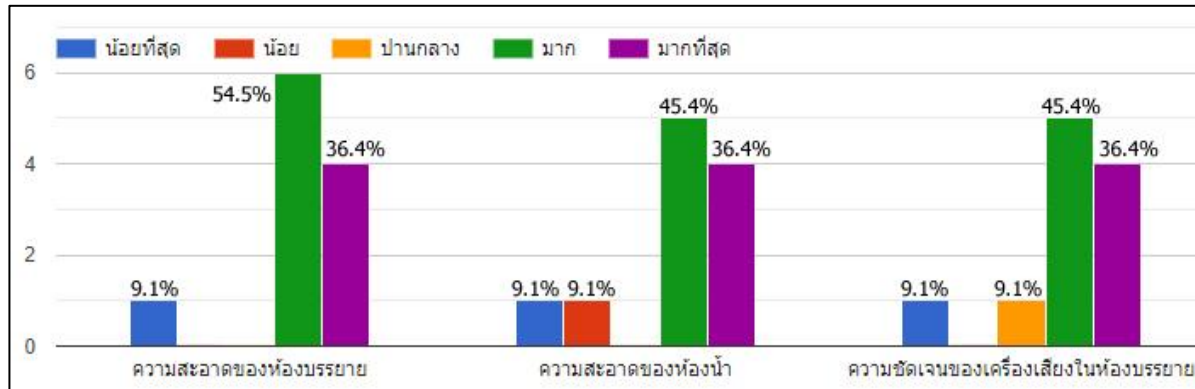
**3. ด้านสิ่งอำนวยความสะดวกห้องพัก**



ข้อเสนอแนะด้านสิ่งอำนวยความสะดวกห้องพัก

- ดีมาก

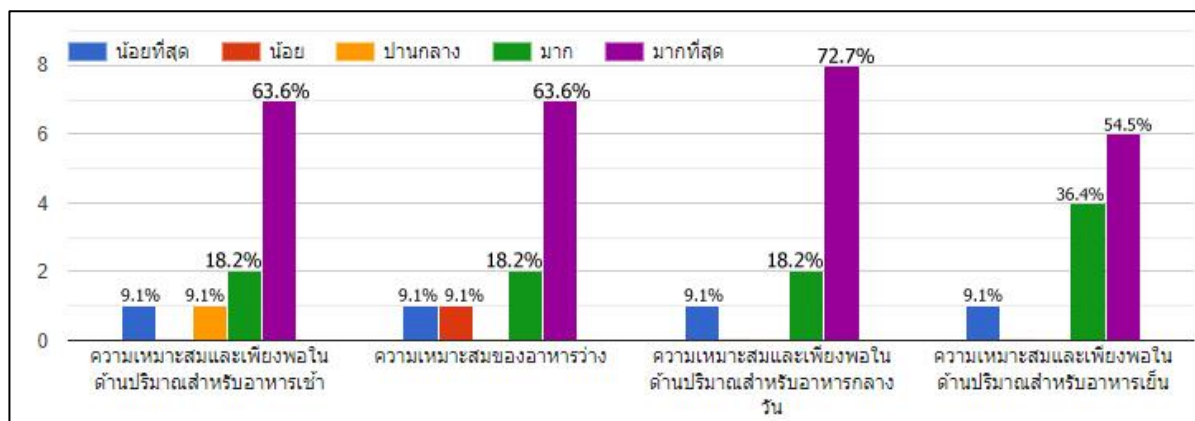
#### 4. ห้องบรรยาย



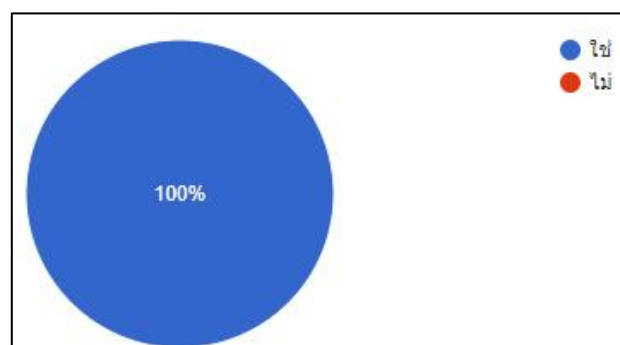
#### ข้อเสนอแนะด้านห้องบรรยาย

- ดีมาก

#### 5. ห้องบรรยาย



#### 6. ท่านคิดว่าท่านได้รับความรู้และประสบการณ์เพิ่มเติมหลังจากจบการฝึกอบรมหรือไม่?







สำนักงานฝ่ายฝึกอบรม  
ศูนย์พัฒนาการประมงแห่งเอเชียตะวันออกเฉียงใต้  
[www.seafdec.or.th](http://www.seafdec.or.th)