

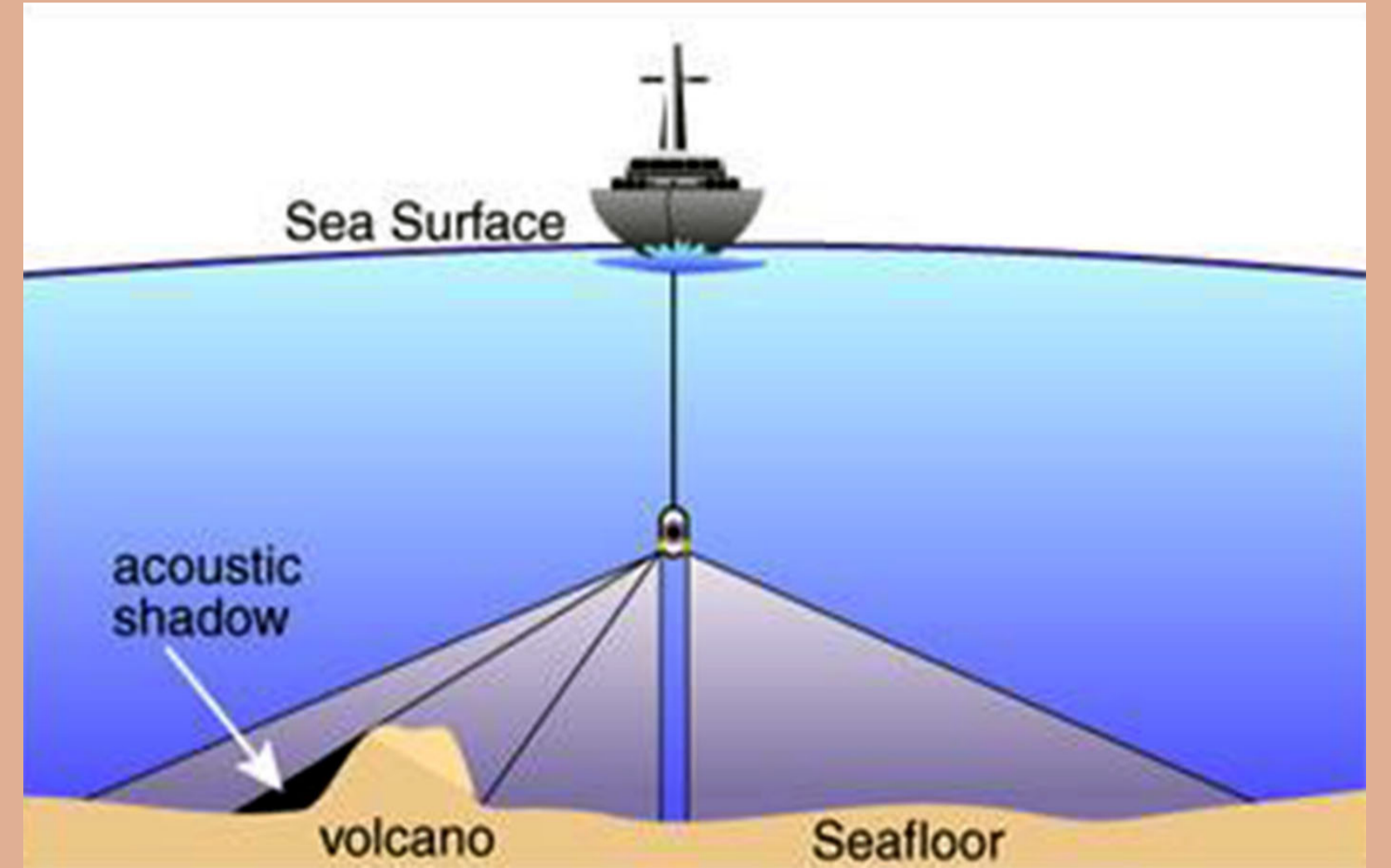
เครื่องตรวจสอบวัตถุใต้น้ำบนพื้นทะเล (Side Scan Sonar)



เครื่องตรวจสอบวัตถุใต้น้ำบนพื้นทะเล เป็นเครื่องมือที่ใช้ “ค้นหาและสำรวจ” วัตถุใต้น้ำ เช่น ฝูงปลา ปะการังเทียม ซากเรือ ซากเครื่องบินตกในทะเล เป็นต้น

หลักการทำงาน ▶▶▶

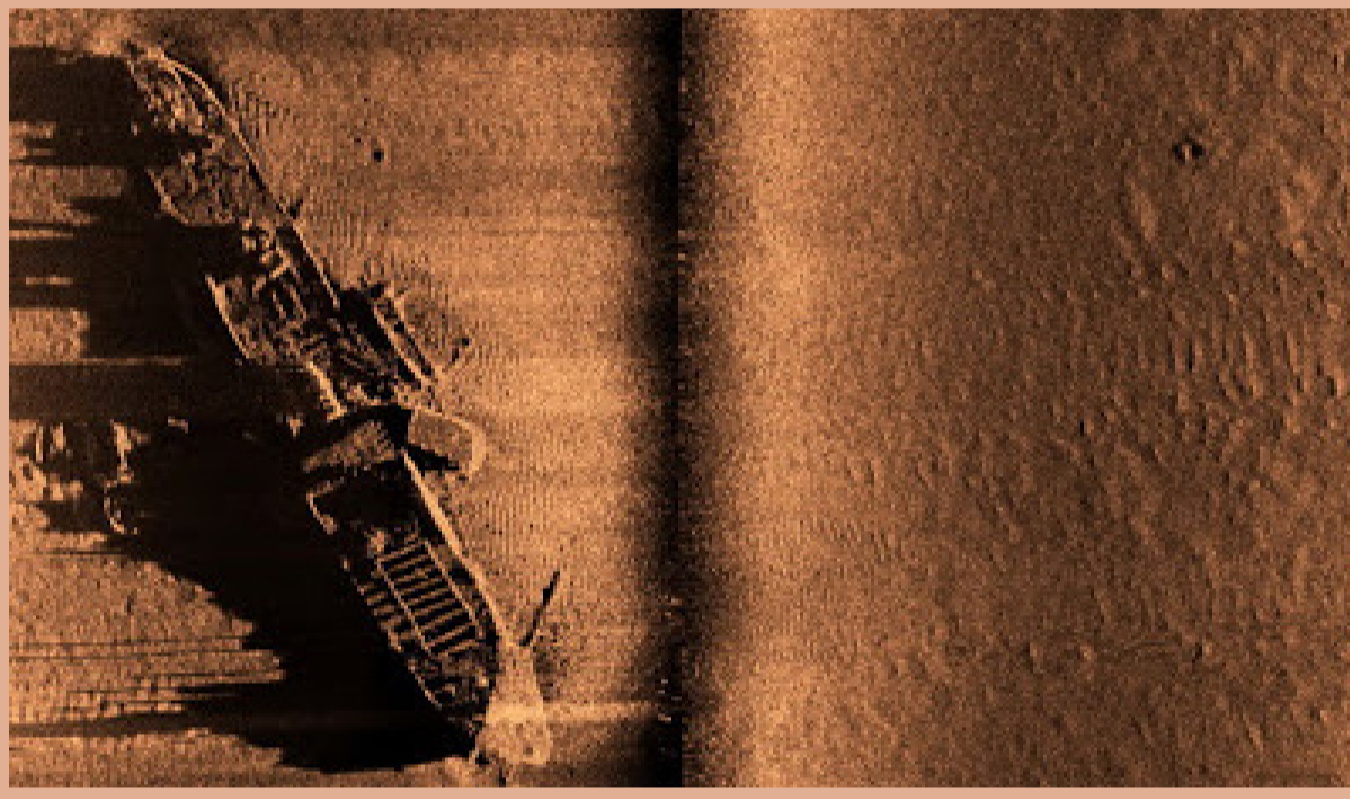
เครื่องตรวจสอบวัตถุใต้น้ำบนพื้นทะเล ใช้การส่งสัญญาณคลื่นเสียง (Sound wave) จากหัวส่งคลื่นสัญญาณเสียง (Transducer) ที่ติดตั้งไว้ที่ท้องเรือ ไปยังพื้นทะเล เมื่อสัญญาณนั้นไปกระทบกับพื้นดิน หิน ทราย ฝูงปลา หรือวัตถุต่างๆ ที่อยู่ในน้ำแล้ว จะถูกบันทึกให้อยู่ในรูปแบบข้อมูลเชิงเรขาคณิต (ภาพ) เหมือนการเอากล้องถ่ายรูปถ่ายลงไปในพื้นที่ใต้น้ำซ้อนทับแบบต่อเนื่องกันและแสดงผลออกมาเป็นภาพ



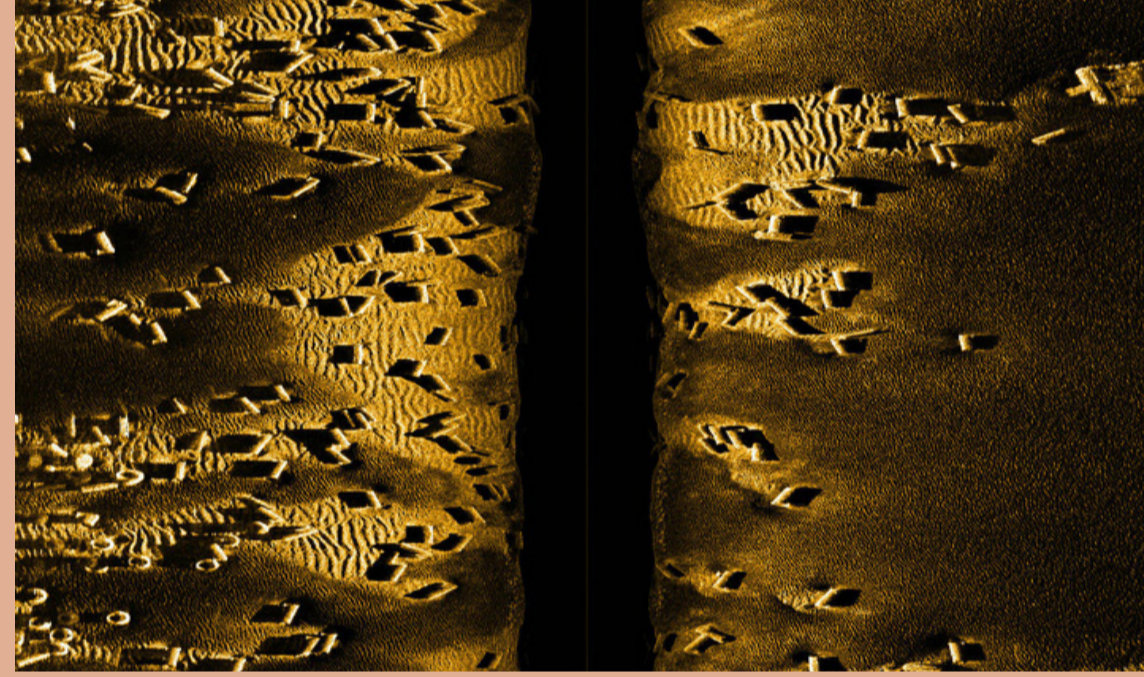
การทำงานของ Side Scan Sonar



ภาพที่ถูกบันทึกด้วยเครื่องตรวจสอบวัตถุใต้น้ำบนพื้นทะเล



หัวส่งคลื่นสัญญาณเสียง (Transducer) ที่ติดตั้งไว้ที่ท้องเรือ



เครื่องตรวจสอบวัตถุใต้น้ำบนพื้นทะเล ยังประกอบด้วย ▶▶▶

- เครื่องมือหยั่งความลึกชนิดใช้คลื่นเสียงสะท้อน (Echo Sounder)
- ระบบระบุตำแหน่งบนพื้นโลก (GPS)
- ระบบแผนที่เดินเรืออิเล็กทรอนิกส์ (Chartplotter)

▶▶▶ ภาพการปฏิบัติงาน

