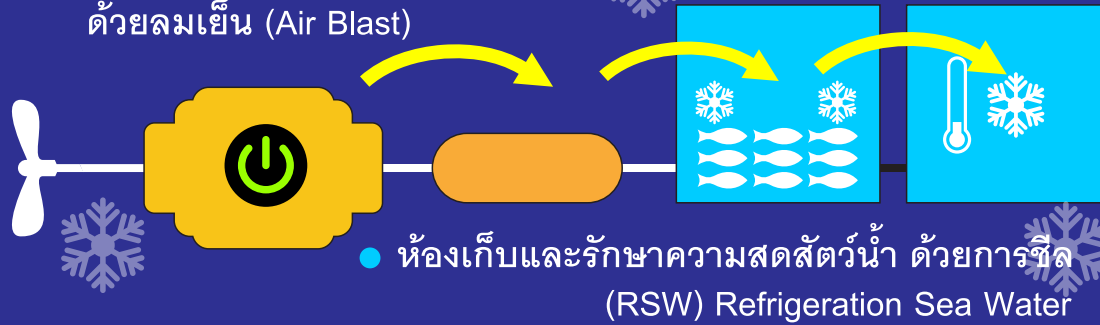
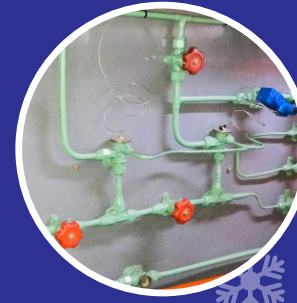


อุปกรณ์และระบบ ที่ติดตั้งบนเรือปลาลัง

1 ระบบความเย็นและห้องเก็บสัตว์น้ำ

- ห้องเก็บสัตว์น้ำในลักษณะมีชีวิตร
- ห้องเก็บและรักษาความสดสัตว์น้ำ ด้วยลมเย็น (Air Blast)



● ห้องเก็บและรักษาความสดสัตว์น้ำ ด้วยการซีด (RSW) Refrigeration Sea Water

ระบบเครื่องทำความเย็นบนเรือปลาลังสามารถเลือกประเภท
ต้นกำลังในการขับเคลื่อนได้ 2 ประเภท ได้แก่
ขับเคลื่อนด้วยมอเตอร์ไฟฟ้า
หรือเครื่องจักรใหญ่



2 อุปกรณ์ทุ่นแรงและทำประมง

เครนขนาด 2.5 ตัน พับเก็บได้



ระบบบังคับเลี้ยวและควบคุม
หางเสือเรือด้วยระบบไฮดรอลิกส์

กวางตุ้มเก็บสายลาก



อุปกรณ์แขวนแผ่นตะเฒ่ (Gallows)
ที่สามารถพับเก็บได้

เครื่องหยั่งน้ำด้วยเสียง (Echo Sounder)

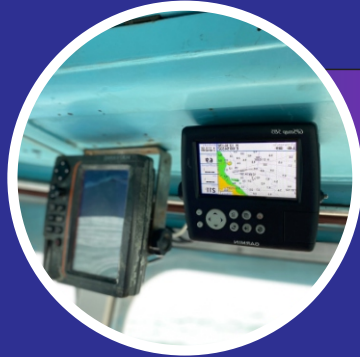


ศูนย์พัฒนาการประมงแห่งเอเชียตะวันออกเฉียงใต้

www.seafdec.or.th

อุปกรณ์และระบบ ที่ติดตั้งบนเรือปลาลัง

3 อุปกรณ์ช่วยในการเดินเรือและ
เพื่อความปลอดภัย



เครื่องแสดงตำแหน่งที่พื้นผิวโลก (GPS)

เครื่องตรวจจับวัตถุบนผิวน้ำ (RADAR)



เข็มทิศแม่เหล็ก

เครื่องรับ-ส่งสัญญาณวิทยุ
คลื่นความถี่สูง VHF



เครื่องรับ-ส่งสัญญาณวิทยุ
ด้านเดียว คลื่นความถี่ต่ำ SSB

เครื่องรับ-ส่งสัญญาณ วิทยุคลื่นความถี่ประชาชน



แพชูชีพ (Life Raft)



กล้องวงจรปิด CCTV



กล้อง Wi-Fi IP Camera

4 สิ่งอำนวยความสะดวก
ความสะอาด
สำหรับลูกเรือ



ห้องรับประทานอาหาร



ห้องนอนเจ้าหน้าที่



ห้องน้ำที่ถูกล้างทำความสะอาด
พร้อมถังเก็บของเสียไม่ปล่อยออกนอกเรือ



ศูนย์พัฒนาการประมงแห่งเอเชียตะวันออกเฉียงใต้

www.seafdec.or.th