

เครื่องมือประมง

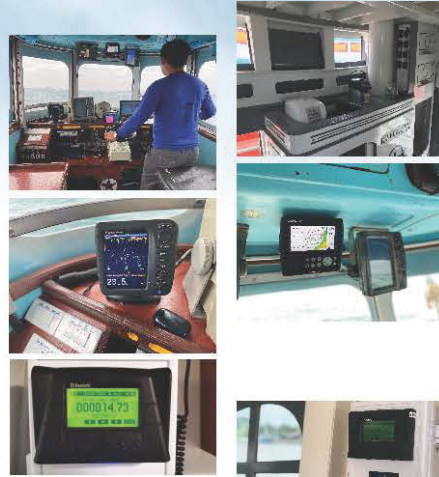
1. เทรนขนาด 2.5 ตัน พับเก็บได้
2. อุปกรณ์และเครื่องมือช่วยทำการประมงบน เรือฝึก “ปลาตั้ง” ประกอบด้วย Nets Drum, Rope Winch, Crane และ Line Hauler ที่ขับเคลื่อนด้วยระบบไฮดรอลิก
3. แผ่นตะเฒ่ รูปทรงตัววี (V-Shape)
4. อุปกรณ์แขวนแผ่นตะเฒ่ (Gallows) ที่พับเก็บได้และสามารถปรับเปลี่ยนเป็นคานถ่างได้
5. กว้านตู้เก็บสายลาก

ระบบเก็บรักษาสัตว์น้ำ และระบบความเย็น

1. ห้องเก็บสัตว์น้ำในลักษณะมีชีวิต (ห้องเก็บปลาเป็น)
2. ห้องเก็บและรักษาความสดสัตว์น้ำ ด้วยลมเย็น (Air Blast)
3. ห้องเก็บและรักษาความสดสัตว์น้ำ ด้วยการชิล (Refrigeration Seawater: RSW)
4. ระบบเครื่องทำความเย็น ชนิดใช้ต้นกำลัง 2 ประเภท (Hybrid Refrigeration System) ได้แก่ ขับเคลื่อนด้วยมอเตอร์ไฟฟ้า หรือ เครื่องจักรใหญ่ และสามารถเลือกประเภทการเก็บรักษาคุณภาพสัตว์น้ำได้ 2 ลักษณะ คือ การเก็บรักษาด้วยลมเย็น (Air Blast) และหรือเก็บรักษาด้วยน้ำเย็น (Refrigeration Seawater: RSW)

ระบบอื่นๆ

1. ระบบบังคับเลี้ยวและควบคุมหางเสือด้วยระบบไฮดรอลิก
2. อุปกรณ์ตรวจวัดปริมาณการใช้น้ำมันเชื้อเพลิง เพื่อวัดอัตราการสิ้นเปลืองน้ำมันเชื้อเพลิงอย่างละเอียด
3. เครื่องปรับอากาศจำนวน 3 จุด (ห้องนอนเจ้าหน้าที่ ห้องสันทนาการ และสะพานเดินเรือ)
4. ห้องสุขาที่ถูกสุขอนามัย พร้อมถังเก็บของเสีย
5. กล้องวงจรปิด CCTV และกล้อง Wi-Fi แบบ IP Camera



เรือปลาตั้ง



สำนักงานฝ่ายฝึกอบรม

ศูนย์พัฒนาการประมงแห่งเอเชียตะวันออกเฉียงใต้

อ.สุขสวัสดิ์ ต.แหลมฟ้าผ่า อ.พระสมุทรเจดีย์ จ.สมุทรปราการ

Training Department (TD)

Southeast Asian Fisheries Development Center

www.seafdec.or.th

เรือปลาลัง

เรือปลาลัง เป็นเรือฝึกประมงอวนลาก ของศูนย์พัฒนาการประมง

แห่งเอเชียตะวันออกเฉียงใต้ ที่ได้ทำการพัฒนา และปรับปรุงในปี 2563

โดยได้รับงบประมาณสนับสนุนจากกรมประมง และรัฐบาลญี่ปุ่น

การปรับปรุงเรือปลาลัง มีวัตถุประสงค์เพื่อ

1. ให้ความสำคัญเกี่ยวกับความเป็นอยู่และสุขอนามัยที่ดีของเจ้าหน้าที่และลูกเรือ บนเรือประมง
2. ปรับปรุงเรือ และเครื่องมือทางการประมง ด้วยเทคโนโลยีการใช้พลังงานเชื้อเพลิงอย่างคุ้มค่า ลดผลกระทบต่อสิ่งแวดล้อม ด้วยการเพิ่มประสิทธิภาพการใช้เชื้อเพลิงให้เกิดประสิทธิภาพสูงสุด ลดผลกระทบต่อแหล่งทำการประมง และสิ่งแวดล้อม
3. ปรับปรุงการปฏิบัติงานบนเรือ
4. เสริมสร้างความปลอดภัยและการปฏิบัติงานในทะเล
5. ส่งเสริมและให้ความสำคัญในด้านการเก็บรักษาคุณภาพสัตว์น้ำบนเรือประมง



อย่างถูกสุขลักษณะ เพื่อให้สัตว์น้ำที่จับได้สามารถคงความสด ลดการสูญเสียสัตว์น้ำสามารถขายได้ราคาดี และเป็นที่ต้องการของตลาด ตลอดจนเป็นการใช้ทรัพยากรสัตว์น้ำที่จับได้อย่างคุ้มค่า

รายละเอียดของ เรือฝึก “ปลาลัง”

ประเภทเรือ	เรือฝึกประมง (อวนลาก)	ความยาวตลอดลำ	18.32 เมตร
เข้าประจำการเป็นเรือฝึก	วันที่ 15 ตุลาคม 2564	ความยาวฉาก	16.94 เมตร
โครงสร้างตัวเรือ	เรือไม้	ความกว้างกลางลำ	4.40 เมตร
ขนาดกรอสตัน	29.98 GT	กินน้ำลึก	1.71 เมตร
ห้องน้ำ	1 ห้อง	เครื่องยนต์ขับเคลื่อน	Cummins 375 hp
เตียงนอนเจ้าหน้าที่	7 เตียง	อัตราทดเกียร์	6:1
ห้องสันทนาการ	1 ห้อง	ขนาดใบจักร	52 นิ้ว
ห้องครัว	1 ห้อง	ความเร็วสูงสุดที่รอบ 1,750	9 Knot
เครื่องปรับอากาศ	3 จุด	ความเร็วเดินทาง	7.5 ไมล์ต่อชั่วโมง

ขีดความสามารถในการทำประมง

อวนลากแผ่นตะเฒ่	อวนลากคานถ่าง	อวนลากแขก	อวนลอย
เบ็ดราวหน้าดินแนวตั้ง	ลอบปลาใหญ่	ลอบปู	อวนจม
เครื่องตกหมึกอัตโนมัติ	สมุทรศาสตร์		

อุปกรณ์และระบบที่ติดตั้งบนเรือฝึก “ปลาลัง”

เครื่องมือช่วยในการเดินเรือ ระบบสื่อสาร

และอุปกรณ์เพื่อความปลอดภัย

1. เครื่องแสดงตำแหน่งที่บนผิวโลก (GPS)
2. เครื่องตรวจจับวัตถุบนผิวน้ำ (RADAR)
3. เข็มทิศแม่เหล็ก
4. เครื่องรับส่งสัญญาณวิทยุคลื่นความถี่สูง ระยะไกล VHF
5. เครื่องรับส่งสัญญาณวิทยุคลื่นความถี่ต่ำระยะไกล SSB
6. เครื่องหยั่งน้ำด้วยเสียง (Echo Sounder)
7. แพชูชีพ (Life Raft)

