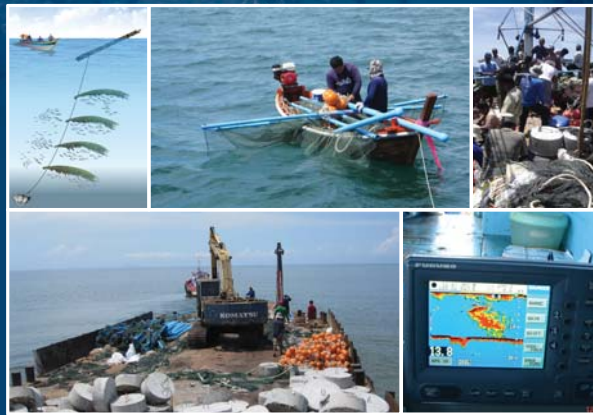


ปะการังเทียมลอยน้ำ

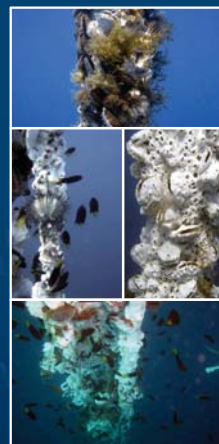
เพื่อการฟื้นฟูทรัพยากรสัตว์น้ำ

ปะการังเทียมลอยน้ำ (ซึ่งเชือก) ออกแบบโดยศูนย์พัฒนาการประมงแห่งเอเชียตะวันออกเฉียงใต้ มีวัตถุประสงค์เพื่อเพิ่มพื้นที่ทรัพยากรสัตว์น้ำ ในบริเวณชายฝั่งทะเลและเป็นที่อยู่อาศัยของสัตว์ทะเลตั้งแต่หน้าดินจนถึงผิวน้ำ มีโครงสร้างโดยใช้วัสดุสังเคราะห์เพื่อความทนทานและมีอายุการใช้งานนานขึ้นนอกจากนี้ปะการังเทียมลอยน้ำยังเป็นเสมือนแนวรั้วป้องกันไม่ให้เครื่องมือประมงพาณิชย์รุกร้าเข้ามายังเขตทำประมงชายฝั่งได้โดยทางอ้อมอีกด้วย



การเลือกพื้นที่เพื่อจัดวางปะการังเทียมลอยน้ำ

1. อยู่ในพื้นที่ที่สามารถเฝ้าระวังและซ่อมบำรุงได้สะดวก
2. ไม่รบกวนการสัญจรทางน้ำหรือกีดขวางการทำกิจกรรมประมง อื่น ๆ ในพื้นที่
3. ไม่ส่งผลกระทบต่อเปลี่ยนแปลงของลักษณะทางกายภาพของพื้นที่ เช่น กีดขวางกระแสน้ำหรือทำให้เกิดการกัดเซาะหรือพังทลายของชายฝั่ง
4. ใช้วัสดุที่เป็นมิตรกับสิ่งแวดล้อม นำกลับมาใช้ซ้ำอีกได้หรือลดความเป็นมลพิษกับสิ่งแวดล้อม



ผลสำเร็จจากการวางปะการังเทียมลอยน้ำ

หลังจากวางปะการังเทียมลอยน้ำแล้วอย่างน้อย 1 เดือน จะเริ่มเห็นสิ่งมีชีวิต เช่น หอยมุก หอยแมลงภู่ ปะการังมาเกาะติดหรืออยู่อาศัยอยู่ในบริเวณปะการังเทียมลอยน้ำ รวมทั้งปลาขนาดเล็กชนิดต่าง ๆ นอกจากนี้ยังมีส่วนช่วยในการทำหน้าที่เสมือนแนวรั้วป้องกันการรุกร้าของเรือประมงพาณิชย์ไม่ให้นำเข้ามาให้เขตพื้นที่ทำประมงชายฝั่ง (3,000 เมตร)