



ศูนย์พัฒนาการประมงแห่งเอเชียตะวันออกเฉียงใต้
สำนักงานฝ่ายฝึกอบรม

เรือซีฟเดค 2



เรือซีฟเดค 2

ศูนย์พัฒนาการประมงแห่งเอเชียตะวันออกเฉียงใต้

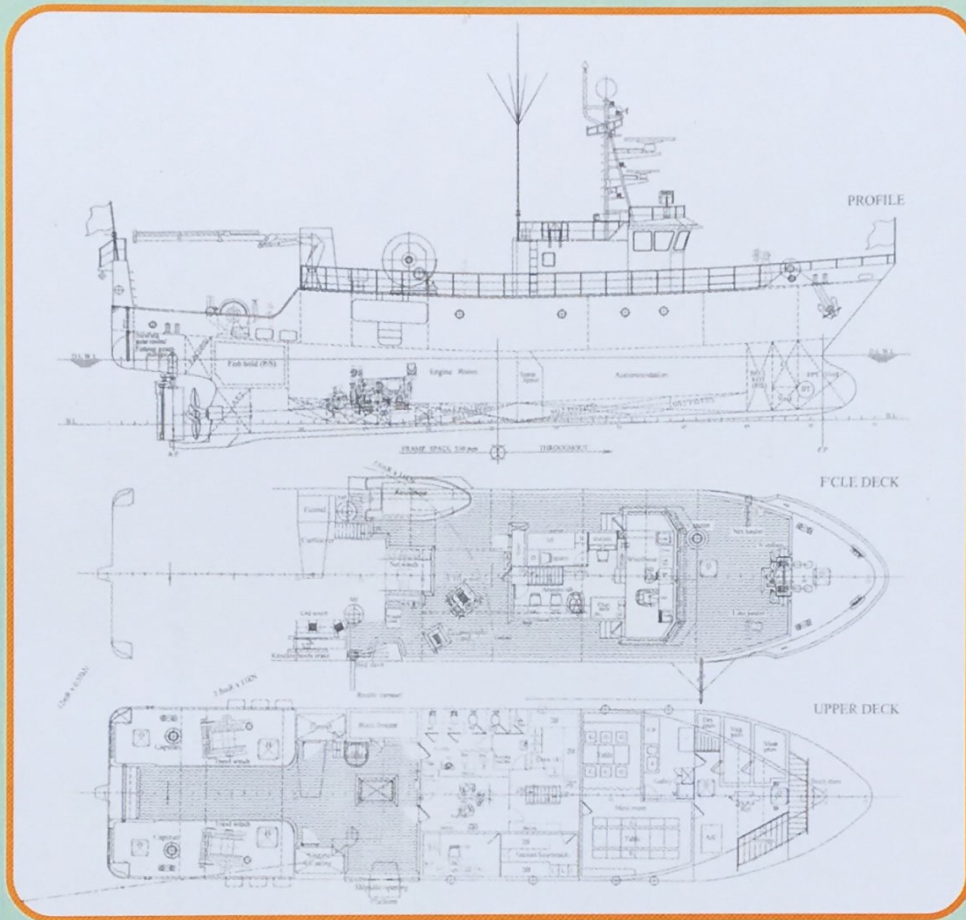


เรือซีฟเดค 2 เป็นเรือสำรวจและฝึกอบรมทางการประมงของศูนย์พัฒนาการประมงแห่งเอเชียตะวันออกเฉียงใต้ที่ประกอบด้วยเครื่องมือประมง และอุปกรณ์วิจัยที่ทันสมัยที่สุดในภูมิภาคเอเชียตะวันออกเฉียงใต้ การต่อเรือซีฟเดค 2 ได้รับการสนับสนุนงบประมาณจากรัฐบาลญี่ปุ่นในปี พ.ศ. 2545 เพื่อใช้ในการสำรวจทรัพยากรประมงบริเวณชายฝั่งในน่านน้ำของประเทศต่างๆ ในภูมิภาคเอเชียตะวันออกเฉียงใต้ การต่อเรือซีฟเดค 2 ได้ดำเนินการแล้วเสร็จในช่วงปลายปี พ.ศ. 2546 และทำพิธีปล่อยเรือลงน้ำอย่างเป็นทางการ ณ เมืองนิกาตะ ประเทศญี่ปุ่น ในวันที่ 6 ธันวาคม พ.ศ. 2546

เรือซีฟเดค 2 มีภารกิจในการสำรวจทรัพยากรประมงบริเวณชายฝั่งในภูมิภาคเอเชียตะวันออกเฉียงใต้ โดยจะทำการสำรวจข้อมูลทางสมุทรศาสตร์และให้การฝึกอบรมทางด้านการจัดการทรัพยากรและการประมง นอกจากนี้เรือซีฟเดค 2 ยังมีบทบาทสำคัญในการส่งเสริมความร่วมมือทางด้านวิชาการเพื่อสร้างประสิทธิภาพในการจัดการประมง ในภูมิภาคเอเชียตะวันออกเฉียงใต้

กิจกรรมของเรือซีฟเดค 2 สามารถจำแนกได้ 3 ด้าน คือ

- 1) การวิจัยและฝึกอบรมทางการประมง
- 2) การสำรวจทางสมุทรศาสตร์
- 3) การฝึกการเดินเรือและวิศวกรรมเครื่องกลเรือ



:::รายละเอียดโดยสังเขป:::

ชั้นมาตรฐานเรือ	Nippon Kaiji Kyokai (NK) NS* MNS* เรือวิจัยและฝึกประมง
ถือสัญชาติ	ไทย
IMO Number	9296937
Call Sign	HSHU
ท่าเรือที่ขึ้นทะเบียน	กรุงเทพมหานคร ประเทศไทย
ความยาวทั้งหมด	32.50 เมตร
ความยาวเส้นฉาก	27.0 เมตร
ความกว้าง	7.20 เมตร
ความลึกเส้นขอบ	3.0 เมตร
ระวางขับน้ำ	211 ตันกรอส
เครื่องจักรใหญ่	736 kW
ความเร็ว	12 knot

ความจุ

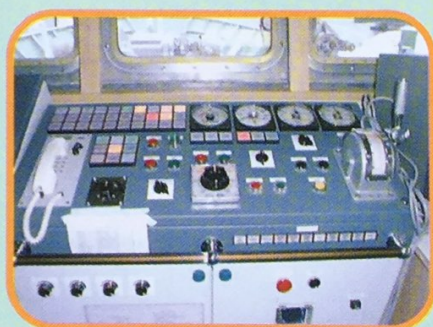
ห้องบรรจุปลา	20 ลูกบาศก์เมตร
ถังน้ำมันเชื้อเพลิง	55 ลูกบาศก์เมตร
ถังน้ำจืด	13 ลูกบาศก์เมตร
ถังน้ำมันหล่อลื่น	2.3 ลูกบาศก์เมตร
ถังน้ำมันไฮดรอลิก	1.1 ลูกบาศก์เมตร
ถังเก็บน้ำมันเสีย	1.0 ลูกบาศก์เมตร
ถังเก็บน้ำทิ้ง	1.3 ลูกบาศก์เมตร

จำนวนที่พัก 37 คน

ลูกเรือ	15 คน
อาจารย์/นักวิจัย	4 คน
ผู้เข้ารับการฝึก	18 คน

ดาตฟ้าชั้นสะพานเดินเรือ

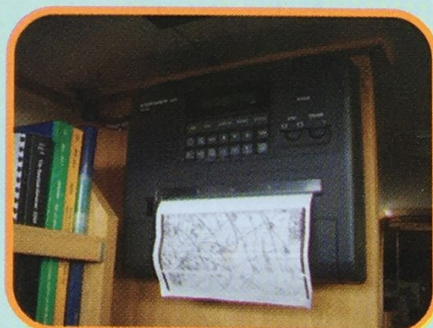
สะพานเดินเรือ ▶



▶ ชุดควบคุมเครื่องจักร



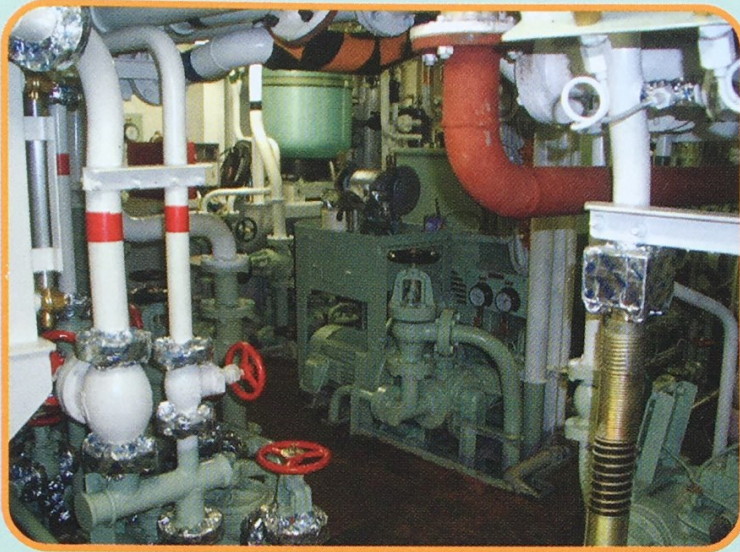
▶ เครื่องตรวจอากาศ



▶ เครื่องรับภาพข่าวอากาศ



▶ วิทยุสื่อสารระบบ GMDSS



◀ ห้องเครื่องจักร



▲ แผงแสดงการทำงาน
และแจ้งเตือนเครื่องจักรต่างๆ



▲ แผงสวิตช์ควบคุม



▲ เครื่องจักรใหญ่



▲ แผงควบคุมเครื่องจักรใหญ่

เครื่องมือประมง

:::เครื่องมือประมง:::

- ๑ อวนลากหน้าดินและกลางน้ำ
- ๑ เบ็ดราวหน้าดินและกลางน้ำ
- ๑ ลอบน้ำลึก
 - ๑ ลอบปู
 - ๑ ลอบกุ้ง
- ๑ เครื่องตักหมึกอัตโนมัติ
- ๑ อวนลอย



▲ อวนลากหน้าดิน



▲ เครื่องกว้านอวนลอย



▲ อวนลากหน้าดิน



▲ เครื่องตักหมึกอัตโนมัติ



▲ อวนลากกลางน้ำ

เครื่องมือสมุทรศาสตร์

∴เครื่องมือสำรวจสภาพแวดล้อมและวิจัยทางการประมง∴

- ⊗ ระบบซีทีดี (CTD System)
- ⊗ ดิจิตอล เอ็กซ์ซีทีดี (Digital XCTD)
- ⊗ ถูกลากแผงคัตตอนและสัตว์น้ำวัยอ่อน
- ⊗ เครื่องเก็บตัวอย่างน้ำ
- ⊗ เครื่องวัดความเข้มแสง
- ⊗ เทอร์โมมิเตอร์แบบผกกลับ
- ⊗ เครื่องเก็บตัวอย่างดิน
- ⊗ เครื่องเก็บตัวอย่างสัตว์หน้าดิน
- ⊗ เครื่องหยั่งน้ำสำหรับสำรวจสภาวะทรัพยากรทางทะเล
- ⊗ เครื่องตรวจวัดกระแสน้ำ
- ⊗ อุปกรณ์และเครื่องใช้ประจำห้องปฏิบัติการ
- ⊗ เครื่องวิเคราะห์อัตโนมัติ
- ⊗ เครื่องวัดอุณหภูมิและความเค็ม
- ⊗ เครื่องวัดคลอโรฟิลล์
- ⊗ เครื่องบันทึกอุณหภูมิและความลึก
- ⊗ เครื่องบันทึกข้อมูลจากดาวเทียม NOAA
- ⊗ โซนาร์สำรวจลักษณะพื้นท้องทะเล
- ⊗ อุปกรณ์คอมพิวเตอร์
- ⊗ กว้านสมุทรศาสตร์
- ⊗ กว้านสำหรับ ซีทีดี
- ⊗ เครื่องมืออิเล็กทรอนิกส์สำหรับช่วยในการทำประมง
ได้แก่ รุ่น จีพีเอส กล้องวีดีโอบันทึกภาพใต้น้ำ และ
อุปกรณ์ใส่ฝูงนกสำหรับเบ็ดราวทูน่า



▲ เครื่องวัดอุณหภูมิและความเค็ม



▲ CTD System



▲ เครื่องเก็บตัวอย่างสัตว์หน้าดิน



▲ โซนาร์สำรวจลักษณะพื้นท้องทะเล



▲ เครื่องหยั่งน้ำสำหรับสำรวจสภาวะทรัพยากรทางทะเล



▲ เครื่องเก็บตัวอย่างสัตว์หน้าดิน



ศูนย์พัฒนาการประมงแห่งเอเชียตะวันออกเฉียงใต้เป็นองค์กรระดับภูมิภาค
ซึ่งก่อตั้งตามข้อตกลงระหว่างประเทศเมื่อวันที่ 28 ธันวาคม พ.ศ. 2510 เพื่อส่งเสริม
การพัฒนาทางการประมงในภูมิภาคเอเชียตะวันออกเฉียงใต้
วัตถุประสงค์ของการก่อตั้ง

ศูนย์พัฒนาการประมงแห่งเอเชียตะวันออกเฉียงใต้ก่อตั้งขึ้นเพื่อพัฒนา
ศักยภาพทางการประมงในภูมิภาคเอเชียตะวันออกเฉียงใต้ โดยการทำวิจัย ฝึกอบรม
และเผยแพร่แลกเปลี่ยนสารสนเทศทางการประมง เพื่อให้การใช้ทรัพยากรประมง
เป็นไปอย่างมีประสิทธิภาพและยั่งยืนเกิดความมั่นคงของอาหารสัตว์น้ำสำหรับมวล
มนุษยชาติ

ประเทศสมาชิก

ปัจจุบันศูนย์พัฒนาการประมงแห่งเอเชียตะวันออกเฉียงใต้ประกอบด้วย
ประเทศสมาชิก 11 ประเทศ คือ กัมพูชา บรูไน ติมูร์ มาเลเซีย พม่า ฟิลิปปินส์ สิงคโปร์ ไทย
ลาว เวียดนาม และอินโดนีเซีย

สำนักงานเลขาธิการ

ตู้ ป.ณ. 1046 เกษตรศาสตร์ บางเขน

กรุงเทพฯ 10903

โทร. (662) 940-6326-29

โทรสาร (662) 9406336

E-mail: secretariat@seafdec.org

Internet : www.seafdec.org

สำนักงานฝ่ายฝึกอบรม

ตู้ ป.ณ. 97 พระสมุทรเจดีย์

สมุทรปราการ 10290

โทร. (662) 425-6100

โทรสาร (662) 425-6110-11

E-mail: td@seafdec.org

Internet : <http://td.seafdec.org>